

# 総合 カタログ Rental Guidance

建機・仮設機材レンタル・販売・修理

株式会社 **鳴浜リース**

なるはま

発電・溶接・照明

ハツリ・研磨・切断

車両系建機・  
不整地運搬車

締め固め

荷あげ

高所作業車・  
レンタカー

ポンプ・高圧洗浄機

クリーナー・  
集塵・送風

造園管理

コンクリート打設

穴あけ・締付

その他の機材

足場

保安

計測

イベント・事務・  
福利厚生

ハウス・トイレ・備品

株式会社鳴浜リースは、  
環境省 Fun to Share に賛同しております



## 必ずお読みください

- レンタル基本約款は必ずお読みください。
- お取引（掛取引）に際しては事前にお申込みが必要です。ご希望のお客様はお気軽にお問い合わせください。
- ご注文は原則ファックス等の書面をお願いいたします。お客様の書式で構いませんので、会社名、現場名、担当者名、連絡先、商品名及び受取日等、必要事項をご連絡ください。
- レンタル品により、使用して頂く最低保証日数を設けているものがあります。
- レンタル品を受け取る際は、故障、破損及び欠品等が無いかお立ち合いをお願いいたします。
- レンタル品をご返却される際、当社はその検査に時間を要し、即日検査報告ができない場合がありますので、その際には後日報告を行うことにご了承ください。
- レンタル品が放射性物質、アスベスト又はダイオキシン等人体に重大な被害を及ぼす可能性がある物質により汚染された場合、当社はそのレンタル品の返却を受け付けません。またレンタル品は全損とし規定の金額をご請求させていただきます。
- レンタカーの車内等に置き忘れた物の保管期間につきましては、ご返却日より 1 ヶ月とさせていただきます。
- レンタカーの使用時におけるタイヤのパンクにつきましては、お手数ですが最寄りのガソリンスタンド等にて、自費で修理を行って頂きますようお願いいたします。
- レンタル機のバックホー等のキャタ外れが発生し、当社整備士が修理を行った場合、その費用は原則有償（出張修理の場合は出張費を含む）となりますのでご了承ください。
- 当社は島しょ部を除く関東地区（1都6県）で営業を行っております。当社のレンタル機を営業地区外でご利用になる場合、また山岳部や海上等の入場が困難な地区でご利用になる場合は、故障修理等の対応ができない場合があります。その際是对応可能場所までお客様のご負担で移動願います。
- 当社は、レンタル品を多くの皆様でご使用頂きたいと考えております。つきましては丁寧にお取扱い頂くよう何卒ご協力ください。
- 上記事項をご確認いただき、伝票にご署名ください。

## レンタル基本約款

- 第1条 貸主は、借主に対し、レンタル料金を、機械が貸主の基地から搬出された日より、使用后、基地へ返還された日までの通算日数を乗じて請求いたします。
- 第2条 借主は、名称、住所、連絡先等、貸主が要求する事項の届出を行い、その変更があった場合には、その日から3日間以内に、変更の届出をいたします。
- 第3条 借主は、レンタル物件（以下物件）の使用保管場所について、貸主に対し届出を行い、変更があった場合には、その日から3日間以内に、変更の届出をいたします。
- 第4条 貸主は、レンタル料金、その他の費用の支払いを、借主に物件の引渡しを行う時、現金にて申し受けます。
- 第5条 貸主が承諾の上、借主の支払条件を別に定める際、次に該当する場合には、借主は期限の利益を失い、期間中のレンタル料金、その他の費用を直ちに支払い、貸主は、借主に何らの催告を要せず、物件を借主の負担により回収することができます。
1. 借主が、定めた支払条件に反して、貸主に対し、レンタル料金、その他の費用の支払いを怠ったとき。
  2. 借主が振出した手形、小切手が不渡りになったとき。
  3. 借主が第三者から仮差押え、仮処分又は強制執行を受けたとき。
- 第6条 借主は、善良なる管理者としての注意義務を以ってレンタル物件を管理するものとし、不当な方法で使用したり、貸主に無断で転貸又は譲渡することは出来ません。
- 第7条 搬出入費用、燃料、油脂費用、水、その他使用に伴う費用は借主の負担といたします。
- 第8条 借主は、賃貸物件の破損及び故障については直ちに貸主に通知し、貸主に確認の上、必要な措置を講じるものとします。
- 第9条 機械等の賃貸物件が故障した場合、その為に生じた工事作業の遅延、その他一切の損害は貸主の負担といたしません。
- 第10条 レンタル期間中に生じた破損、欠品、盗難、紛失による損害は、借主の負担といたします。
- 第11条 借主は暴力団等反社会的勢力ではなく、かつ、何ら関係も持たないことを確約いたします。
- 第12条 本契約に違反した場合、直ちに契約を解除し、貸主は借主に何らの催告を要せず、物件を借主の負担により回収し、借主は期間中のレンタル料金、その他の費用を直ちに支払います。

ホッチキス

ホッチキス

担当者の名刺を貼って下さい。

ホッチキス

ホッチキス

担当者の名刺を貼って下さい。

## なるはまりスのご案内



■本社 営業部  
〒170-0013  
東京都豊島区東池袋4-39-1ナルハマビル  
TEL 03-3987-5311・FAX 03-3988-1867



■埼玉支店 営業部・技術部  
〒351-0025  
埼玉県朝霞市三原5-1-20  
TEL 048-466-2111・FAX 048-464-3073



■埼玉支店 仮設機材センター  
〒351-0001  
埼玉県朝霞市上内間木369-1  
※ご連絡は埼玉支店へお願いします。



■埼玉支店 第2仮設機材センター  
〒351-0032  
埼玉県朝霞市田島407-1  
※ご連絡は埼玉支店へお願いします。



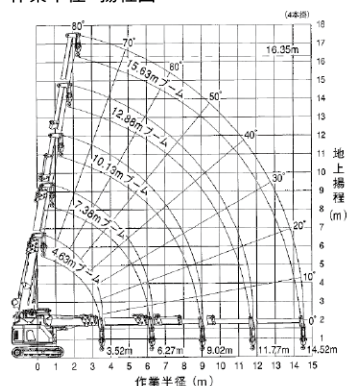
# 荷揚げ及び関連機材

## ●4.9tクローラークレーン (5段)

■不整地でも作業可能なクローラークレーンです。定格荷重を厳守してください。



作業半径・揚程図



定格総荷重表 (4本掛け時)

単位:kg

作業半径 (m)	4.63mブーム		7.38mブーム		10.13mブーム		12.88mブーム		15.63mブーム	
	静止吊	走行吊	静止吊	走行吊	静止吊	走行吊	静止吊	走行吊	静止吊	走行吊
2.00	4900	2000	4900	2000	2600	1400	2000			
2.10	4900	2000	4630	2000	2600	1400	2000			
2.50	3800	2000	3760	2000	2600	1400	2000		1400	
3.00	2900	1670	2980	1700	2310	1360	2000		1400	
3.50	2290	1330	2420	1380	2010	1170	1890		1400	
4.00			2000	1140	1750	1020	1650		1400	
4.50			1670	960	1530	890	1450	使用不可	1320	
5.00			1400	810	1340	770	1280		1200	
6.00			1000	590	1030	590	1010		990	
7.00					780	440	800		820	使用不可
8.00					580	320	630		680	
9.00					410	230	500		560	
10.00							390		450	
11.00							300		360	
12.00									280	
13.00									210	
14.00									200	
14.52									200	

主な型式	機械質量 (kg)	機械寸法 (mm)	最大吊上荷重 (t/m)	最大地上揚程 (m)	燃料 (ℓ)	商品コード
LC785M	9700	H2,705×W2,360×L5,005	4.9/2.1	16.35	軽油141	B349

※運転には小型移動式クレーン技能講習の受講が必要です。

## ●フォークリフト (ディーゼル)

■カウンター式のフォークリフトです。サヤフォークを各サイズ用意しています。



●サヤフォーク (オプション)  
L1500・L1800  
(B226/B227)

●吊りフック (B374/B375)  
P63を参照ください

レンタル品名	1.8t		2.5t
主な型式	FD18T13	42-8FDL18	FD25T15M
最大荷重 (kg)	1,750	1,750	2,500
最大揚高 (mm)	3,000	3,000	3,000
フォーク長 (mm)	920	920	1,070
機械寸法 (mm)	H1995×W1100×L3195	H2080×W1070×L3230	H1995×W1150×L3625
機械質量 (kg)	2,700	2,630	3,700
資格等	技能講習	技能講習	23.5
燃料 (ℓ)	軽油50	軽油50	軽油70
備考		ホワイトタイヤ	
商品コード	B224		B225

# 荷揚げ及び関連機材

## ●ハンドパレット (パレットラック)

■重量物を持ち上げて運搬します。重量やフォーク長さをご検討の上選定してください。



レンタル品名	1.5t	2.5t	低床1tH45mm	超低床1tH39mm	1.5t横移動兼用型
主な型式	NA15-712	NA25-712	CPL-10S-107	CPL-10S-107L	CPW-15L-65
最大積載量 (kg)	1,500	2,500	1,000	1,000	1,000
最低～最高位 (mm)	H1 80~200	80~200	45~135	39~114	80~205
フォーク外幅 (mm)	W1 685	685	520	520	685
フォーク内幅 (mm)	W2 385	385	220	220	345
フォーク長 (mm)	L1 1,220	1,220	1,070	1,070	650
全長 (mm)	L2 1,600	1,600	1,520	1,530	1,060
全高 (mm)	H2 1,158	1,158	1,120	1,120	1,170
重量 (kg)	78	79	66	62	76
商品コード	B815	B825	B813	B814	B915

## ●パワーリフター

■トラックなどの高所からの荷下ろしに最適です。またそのまま運搬ができます。



レンタル品名	主な型式	最大積載量(kg)	最低～最高位(mm)	フォーク長(mm)	フォーク外幅(mm)	脚外幅(mm)	脚内幅(mm)	全長(mm)	全幅(mm)	全高(mm)	重量(kg)	商品コード
			A1~A	B	D	E1	E2	F	G	H		
650kg1.5mパワーリフター	PL-H650-15	650	80~1500	800	270~575	550	350	1395	655	1950	157	B707
1t1.5mパワーリフター	PL-H1000-15L	1,000	80~1500	1,000	270~575	700	500	1710	855	1950	258	B708

※仕様は予告無く変更する場合があります。

# 荷揚げ及び関連機材

## ●ベビーホイスト

■持運びと設置が容易のため、様々な現場において荷揚げに使用されています。



BH-N950

BH-N730  
BH-N820



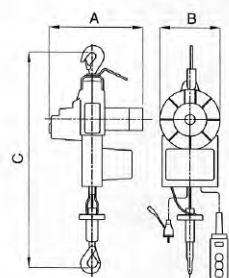
■ペンダントスイッチ

■操作ロック (非常停止) 付  
ペンダントスイッチ



■ペンダントスイッチ用  
延長ケーブル10m  
10m単位で延長可能です。

■寸法図 (mm)



	A	B	C
BH-730	383	220	772
BH-N730	388	220	801
BH-950	420	220	805
BH-N950	450	220	808
BH-820	420	220	805
BH-N820	420	220	808

レンタル品名	100kg30m	操作ロック付 110kg30m	100kg50m	操作ロック付 100kg50m	230kg20m	操作ロック付 230kg20m
主な型式	BH-730	BH-N730	BH-950	BH-N950	BH-820	BH-N820
揚程 (m)	30	30	50	50	20	20
吊り荷重 (kg)	100	110	100	100	230	230
巻上速度 (m/分)	25	27	22	26	12	12
電力・電圧 (W)・(V)	600・単相100	600・単相100	800・単相100	800・単相100	580・単相100	580・単相100
操作コード長 (m)	10	10	10	10	10	10
電源コード長 (m)	5	5	5	5	5	6
重量 (kg)	17	15	20	19	19	17
吊り金具	ラッチロック					
商品コード	B411	B422	B416	B417	B413	B421

## ●無線ベビーホイスト

■コードレスタイプです。リモコンを紛失しないようご注意ください。



BH-N740R  
BH-N950R  
BH-N820R

■BH無線送信機

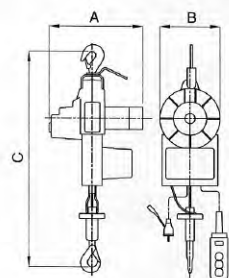


WIM-126RC  
WI-196RC



■WI無線送信機

■寸法図 (mm)



	A	B	C
BH-N740R	380	220	801
BH-N950R	450	220	808
WIM-126RC	210	260	682
BH-N720R	380	220	801
WI-196RC	213	253	904
BH-N820R	420	220	808

レンタル品名	無線100kg40m	無線100kg50m	無線130kg20m		無線200kg30m	無線230kg20m
主な型式	BH-N740R	BH-N950R	WIM-126RC	BH-N720R	WI-196RC	BH-N820R
揚程 (m)	40	50	20	20	30	20
吊り荷重 (kg)	100	100	130	130	200	230
巻上速度 (m/分)	30	26	41	23	24	12
電力・電圧 (W)・(V)	600・単相100	800・単相100	870・単相100	600・単相100	1100・単相100	580・単相100
電源コード長 (m)	5	5	5	5	5	5
重量 (kg)	15	19	14	15	19	17
吊り金具	ラッチロック		ラッチ付/ラッチロック	ラッチロック	ラッチ付/ラッチロック	ラッチロック
商品コード	B546	B547	B420		B424	B548

# 荷揚げ及び関連機材

## ●L型ジブクレーン (マイティアーム)

- 足場に取り付けて荷を取り込みやすくします。径42.7~48.6mmのパイプに対応。
- クサビ式足場にも取り付け可能です。



レンタル品名	定格荷重(kg)	寸法(mm)	重量(kg)	商品コード
L型ジブクレーン	250	H620×L860	10	B414

## ●スライドアーム

- スライド機能付きのホスト用ブラケットです。径42.7~48.6mmのパイプに対応。
- クサビ式足場にも取り付け可能です。



レンタル品名	定格荷重(kg)	スライド範囲(mm)	寸法(mm)	重量(kg)	商品コード
スライドアーム	250	640	H620×L1143	14	B430

## ●ベビーホスト用防雨カバー

- ホストを屋外で使用する場合は極力使用してください。漏電事故防止に寄与します。



■漏電事故防止に

レンタル品名	素材	商品コード
ベビーホスト用防雨カバー	ターボリン	B423

## ●吊れるくん

- 資材の荷揚げ用の袋。ホストの荷場に最適です。



■吊れるくんレギュラー

長尺モノの  
荷上げに!

■吊れるくんロング

レンタル品名	寸法(mm)	荷重(kg)	重量(kg)	商品コード
レギュラー	全高2500×径400	200	約8	B425
ロング	全高4000×径400	200	約12	B426

## ●スーパーモッコ・ワイヤーモッコ

- スーパーモッコはゴムマットにワイヤーを編み込んでおり、着地時はモッコが常に開いた状態で使いやすいです。
- ワイヤーモッコのシートは長期使用の際は買取推奨です。



■スーパーモッコ

■ワイヤーモッコ

レンタル品名	1.3m角 スーパーモッコ	1.8m角 スーパーモッコ	3m角 ワイヤーモッコ
寸法(mm)	1280×1280	1750×1800	3000×3000
ワイヤー径	12mm(外枠吊り手)×9mm(中目)		
本体重量(kg)	約17	約28	約42
安全荷重(kg)	1000	1000	2000
商品コード	B685	B686	B682

※仕様は予告無く変更する場合があります。

# 荷揚げ及び関連機材

## ●チェーンブロック

■チェーンを使用して重量物を持ち上げる器具です。



レンタル品名	1TON揚程2.5m	1TON揚程5m	2TON揚程3m	3TON揚程3m
主な型式	CB010	C21-01050	CB020	CB030
定格荷重 (t)	1	1	2	3
揚程 (m)	2.5	5.0	3.0	3.0
重量 (kg)	11.5	12.7	20	24
商品コード	B706	B724	B702	B703

## ●レバーブロック

■重量物の引っ張り、据付の微調整、台付け等に使用します。



レンタル品名	800kg	1.6TON	3TON
主な型式	LB006	LB015	LB030
定格荷重 (kg)	800	1600	3000
揚程 (m)	1.5	1.5	1.5
重量 (kg)	5.7	9.6	15.5
商品コード	B712	B715	B730

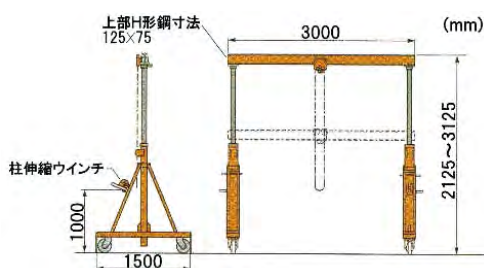
## ●ポータブル門型クレーン

■分解して搬入しますのでコンパクトです。1tチェーンブロック付属。



■高さは5段階調整

■移動はキャスタで楽々

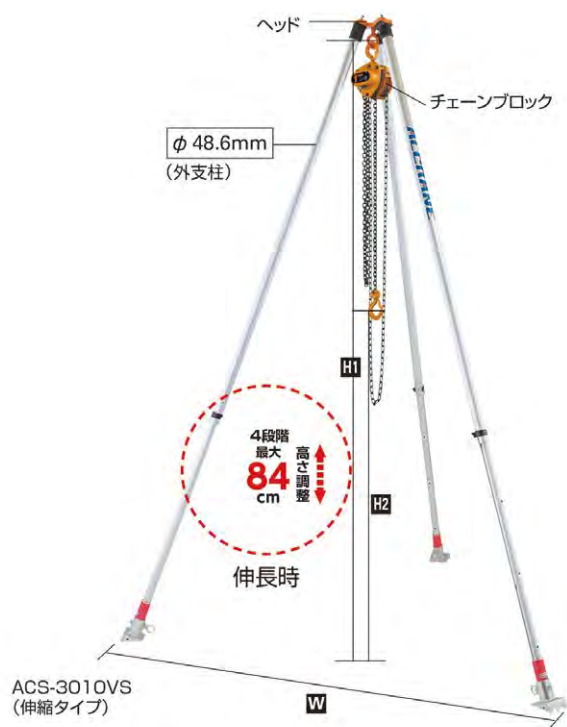


■お客様において現場での組立が必要になります。また返却は分解してお引き渡してください。(組立説明書をお渡しします)

レンタル品名	寸法	能力	商品コード
ポータブル門型クレーン	寸法図参照	1t	B711

## ●アルクレーン三脚 (サンマタ)

■軽量簡易な三脚クレーン。1tチェーンブロックが付属です。



レンタル品名	型式	吊輪高(m)	揚程(m)	開脚幅(m)	支柱径 (mm)	重量 (kg)	商品コード
		H1	H2	W			
アルクレーン三脚	ACS-3010VS	1.94~2.79	1.6~2.4	1.53~2.06	48.6	21	B427
大型アルクレーン三脚	ACS-4010V	3.59	3.2	2.8	70	35	B428



# 荷揚げ及び関連機材

## ●電動階段のぼれる台車

■最大160kg。電動で階段を昇り降りできます。



■背面の走行キャタピラが階段の昇降を可能にします。



■寸法図

主な型式	積載荷重(kg)	寸法(mm)	連続使用	充電時間
ELECTAL4	160	H1170×W515×L780	約1.5H	約3H
重量(kg)	商品コード	備考		
24	B826	急速充電器付、昇降速度8.6m/分		

## ●アルミ階段台車

■三輪のタイヤが常に設置しているので階段の昇り降りがしやすいです。



■すくい板



■使用例

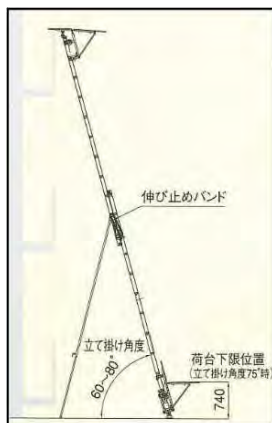
積載荷重(kg)	寸法(mm)	すくい板寸法(mm)	重量(kg)	商品コード
150	H1300×W570×L580	220×550	14	B827

## ●マイティスライダー

■簡単に設置できる電動スライド荷揚機です。



最大積載荷重  
120kg



■収納時はL5.3mです。

主な型式	JS-870F
積載荷重(kg)	120
伸縮長さ(m)	5.5~8.7
荷台寸法(mm)	幅900 奥行600 背高450
電圧(V)	単相100
電力(W)	400
昇降速度(m/分)	14
機械重量(kg)	76
コード長(m)	10
商品コード	B877

## ●ハンドリフター

■荷物の昇降が足踏みペダルで簡単にできる台車です。



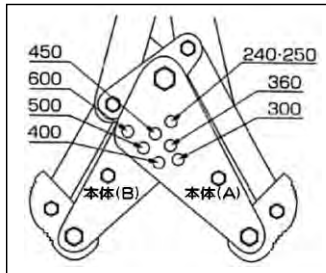
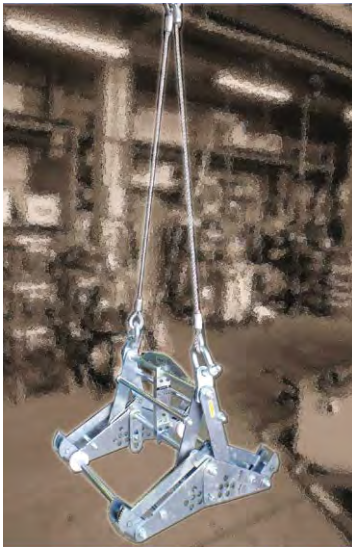
主な型式	積載荷重(kg)	寸法(mm)	リフト高(mm)	重量(kg)	商品コード
HLF-250	250	H820×W500×L1010	230~830	45	B805

※仕様は予告無く変更する場合があります。

# 荷揚げ及び関連機材

## ●U字溝内吊りクランプ

■オート脱着。JIS呼径600mm対応のワイド設計です。



■ピンを入れて幅調整します。

主な型式	内吊りワイド 600
U字溝開口幅 (mm)	240~600
最大荷重 (kg)	1000
適応長さ (mm)	2000
重量 (kg)	22
商品コード	B740

## ●ブロックバイス「マイティオート」

■コンクリート製品の楊重作業で使用します。



レンタル品名	最大荷重 (kg)	つかみ幅(mm)	重量(kg)	商品コード
マイティオート200	200	450~600 (2段階切替)	8	B745
マイティオート300	300	850~1000 (3段階切替)	19	B746

## ●マルチバイス「ワニ2000」

■コンクリート製品の楊重に。2台セットです。



最大荷重	つかみ幅	重量	商品コード
2台で1000kg※	0~240mm	7kg/台	B750

※1台使用時の最大荷重は500kg

## ●縦吊り・横吊り 鋼材用クランプ

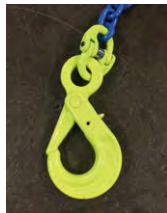
■縦吊り・横吊りの兼用型。鋼矢板の引き抜きには使用できません。



レンタル品名	開口幅 (mm)	寸法(mm)	重量 (kg)	商品 コード
縦吊り0.5t・横吊り0.75t	3~23	H197×W54×L183	3.3	C824
縦吊り1t・横吊り1.5t	3~27	H242×W68×L214	6	C825

## ●チェーンスリング

■1本吊り、2本吊り各種あります。



■ラッチロックフック



■マスターリング  
長さ調節可能です

レンタル品名 (荷重/本吊/チェーン長)	リング 径(mm)	重量 (kg)	商品 コード
1.1t/1本吊/2m	60	2.7	B881
2.0t/1本吊/2m	60	4.7	B882
3.2t/1本吊/2m	75	8.2	B883
1.9t/2本吊/2m	60	5.0	B884
3.4t/2本吊/2m	70	9.0	B885
5.5t/2本吊/2m	90	14.6	B886

■5.5t-2本吊-2m

## ●敷鉄板用チェーンスリング

■5×20対応。穴に通しやすい。



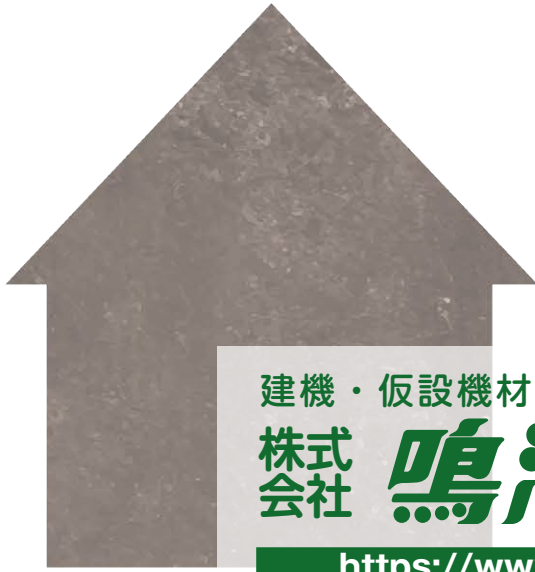
レンタル品名 (荷重/チェーン長)	リング径 (mm)	重量 (kg)	商品 コード
敷鉄板用3t/1.5m	90	8.9	B342

## ●フォークリフト用吊りフック

■フォークリフトのアタッチメントです。フォークの荷重中心位置に取付けてください。



レンタル品名 (耐荷重)	重量 (kg)	備考	商品 コード
1t吊	12	1.8tフォーク用	B374
2t吊	24	2.5tフォーク用	B375



建機・仮設機材レンタル・販売・修理

株式  
会社

**鳴浜リース**

<https://www.naruhama.co.jp>

本 社:【営業部・総務部】

〒170-0013

東京都豊島区東池袋4-39-1 ナルハマビル

TEL.03-3987-5311

FAX.03-3988-1867

営業時間 9:00~18:00

埼玉支店:【営業部・技術部】

〒351-0025

埼玉県朝霞市三原5-1-20

TEL.048-466-2111

FAX.048-464-3073

営業時間 7:00~18:00

【仮設機材センター】

〒351-0001

埼玉県朝霞市上内間木369-1

TEL.048-466-2111 (※納品業者様用)

FAX.048-464-3073

営業時間 8:00~18:00

